



PĂDUREA TĂTĂRUȘI
Catedrala fagilor

Regio
PROGRAMUL OPERAȚIONAL REGIONAL

Inițiativă locală. Dezvoltare regională.

BIOTOPUL

a) Aspecte geologice/geomorfologice:

face parte din Podișul Moldovei, districtul Podișul Sucevei. Rezervația este situată pe versanți cu energie și aparține provinciei platformei est-europene, ținutul de relief mare cu pante de 12-15°, cu expoziție nord-estică.

Stratele de suprafață sunt depozite sarmațiene sedimentare. Roca de solificare este formată din luturi, marne și nisipuri. Pe versanți se găsesc depozite deluviale provenite din amestecul rocilor sus menționate.

b) Aspecte pedologice: sol brun luvic tipic, slab moderat până la puternic erodat.

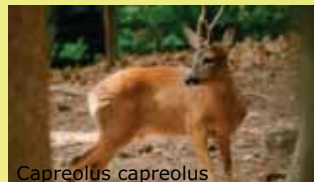
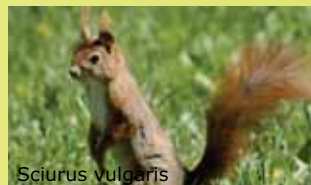
c) Aspecte hidrologice: rețeaua hidrografică din cadrul rezervației aparține bazinului Siret. Alimentarea pluvială superficială este dominantă.

d) Aspecte climatologice: se încadrează în sectorul de climă temperat-continentală în care se simte influența climatului excesiv, dar și a celui continental temporar maritim și anume climatul de dealuri și podișuri, mai precis ținutul climatic al podișului deluros al Moldovei; temperatura medie anuală 8°C, amplitudinea termică anuală 23,2°C, temperatura maximă absolută: 25°C, temperatura minimă absolută -33,2°C, regim pluviometric 600 mm.



BIOCENOZA

Este o pădure de fag reprezentativă pentru Moldova, cu arbori de peste 120 de ani, înălțimi de 32-33 m și diametre de 50 cm, cu insule de *Fagus taurica* de peste 140 ani și dimensiuni impresionante. Asociația dominantă este Carpino-Fagetum fagetosum tauricae (făget colinar) cu *Fagus sylvatica* și *Fagus taurica* în proporție de 90-95%



Fauna este cea caracteristică regiunii de deal:

- **moluște gasteropode:** melcul de livadă (*Helix pomatia*), *Limax* sp.;

- **insecte:** rădașca (*Lucanus cervus*), *Hydrometra stagnorum*, *Notonecta viridis*;

- **amfibieni** broasca râioasă de pădure (*Bufo bufo*), broasca roșie de munte (*Rana temporaria*), broasca mare de lac (*Pelophylax ridibundus*) și brotăcelul (*Hyla arborea*);

- **reptile** broasca țestoasă de apă (*Emys orbicularis*), șopârla cenușie (*Lacerta agilis*), gușterul (*Lacerta viridis*);

- **păsări** ciocănitoarea pestriță mică (*Dendrocopos minor*), ciocănitoarea pestriță mare (*Dendrocopos major*), cucul (*Cuculus canorus*), mierla (*Turdus merula*), fazanul (*Phasianus colchicus*), păsări răpitoare de zi și de noapte;

- **mamifere** ariciul (*Erinaceus concolor*), căpriorul (*Capreolus capreolus*), cerb (*Cervus elaphus*), mistrețul (*Sus scrofa*), veverița (*Sciurus vulgaris*), viezurele (*Meles meles*), vulpea (*Vulpes vulpes*), pisica sălbatică (*Felis silvestris*).

Calea

turismului inteligent

În ultima vreme, agroturismul a căpătat noi valențe prin includerea în pachetul de oferte a componentei culturale. Oameni din alte regiuni reușesc să descopere pe viu valori tradiționale, specificități locale prin participarea nemijlocită la viața de zi cu zi a unui loc sau altul. Tătăruși oferă din plin această posibilitate prin zestrea tradițională deținută și frumusețea locurilor. Minunata pădure de fagi de aici îi conferă vizitatorului senzația de armonie și îl deconectează, măcar pentru câteva secvențe de tumultul urban.

Străbătută la pas, cu un minim de echipament, pădurea se arată în toată splendoarea prin bogăția de fructe (în sezonul cald), ciuperci și un aer excepțional de curat. Atmosfera este tulburată de sunete ori foșnete, și poți tresări dacă vreu căprior rătăcit ori vreo vietate bezmetică se trezește să-ți apară în cale.

Una peste alta, câteva ore petrecute în sânul pădurii te încarcă pentru zile bune ce vin după. Găsiți locuri excelente de picnic, trasee de plimbare ușor de străbătut, fructe de pădure, ciuperci, alune. Cu ajutorul unui ghid local puteți ajunge în locuri de legendă, pădurea Tătăruși fiind spațiul în care s-au derulat multe fapte din vechime care au străbătut timpul până la noi. Se amintește de existența unor tâlhari fioroși care își aveau sălașul în porțiunea înaltă a pădurii, care servea ca loc de observație și pentru valed Siretului, și pentru valed Moldovei, loc cunoscut azi sub numele de Curțile zmeilor.



În vechime, se spune că, aceștia furau fetele frumoase de la horele din sat, năvălind mascați și înarmați pe nepusa masă, ecoul acelor fapte fiind și azi folosit de buncii care vor să astâmpere avântul nepoților de a fugi în pădure la joacă, cu povești despre zmeii grozavi din adâncul acesteia. Dacă ajungeți la Curțile zmeilor veți găsi urme ale unor fortificații și tuneluri care dovedesc ca acolo a fost cândva o lucrare omenească.

Aventuri cinegetice

Dacă sunteți pasionat de vânătoare, fondul cinegetic al pădurii conferă posibilitatea de organizare a unor partide cu acordul autorităților și în condițiile legilor în vigoare.

Se pot vâna căpriori, mistreți, iepuri sălbatici, fazani, zona fiind lesne de străbătut la picior sau cu vehicule de teren. Pentru astfel de îndeletniciri vă puteți adresa Inspectoratului Silvic Județean Iași, în administrarea căruia este fondul de vânătoare din Pădurea Tătăruși.

Spatiu de studiu și cercetare dendrologică

Rezervația forestieră Tătăruși este reprezentativă pentru zona Moldovei, aici găsindu-se arbori de dimensiuni impresionante pentru speciile lor. Deși preponderent este prezent fagul, mai găsim carpen, ulm, frasin, alun, cireș sălbatic și alte specii arboricole specifice podișului.

O atracție este zona cu plante carnivore, la care se ajunge cu ajutorul pădurarului sau al unui ghid, și care sunt rămășițe vii ale ultimei glaciațiuni. Date fiind spațiile accesibile și bogăția de specii, rezervația își deschide spațiul pentru aprofundarea cunoștințelor din școală în teren și/sau dezvoltarea unor proiecte de cercetare silvică.



Libelula - Anax imperator



Bogăția zonei

Odată ajunși aici găsiți spații de campare generoase și sigure și puteți beneficia de largul concurs al oamenilor locurilor deosebit de ospitalieri.

Puteți opta pentru cazarea în gospodăriile sătenilor, dornici de noi cunoștințe sau pentru o cazare aflată la 10 km în Pașcani, unde găsiți hotel de trei stele și mai multe pensiuni cu grade diferite de confort.

De asemenea la circa 3 km de Tătăruși puteți afla mănăstirea Probota, edificiu istoric și religios și loc de pelerinaj pentru localnici în zilele de sărbătoare.

Loc cu adânci rădăcini istorice, Tătăruși are norocul deținerii unei zestre considerabile de legende și balade pe care le veți putea asculta în viu grai de la bătrânii satului, dornici de a împărtăși din înțelepciunea lor celor veniți să le viziteze locurile.

La Tătăruși puteți degusta din bucatele specifice moldovenești, gătite la plită sau cuptor cu lemne, din materie prima naturală, deosebit de savuroase și pline de aroma locului.

Găsiți la gospodari țuica de Tătăruși, dar și vinuri de casă pentru îndulcirea spiritului, astfel că șederea în această zonă poate deveni una de neuitat.





PĂDUREA TĂTĂRUȘI

Pentru informații suplimentare puteți contacta:

U.A.T. Tătăruși

Primăria Comunei TĂTĂRUȘI

Tel/Fax: 0232 714500; 0232 722828

E-mail: primaria_tatarusi@yahoo.com

Ministerul Dezvoltării Regionale și Turismului

Autoritatea de Management pentru Programul Operațional Regional

Strada Apolodor Nr. 17, sector 5, București

Telefon: 0372 111 409

E-mail: info@mdrt.ro

www.mdrtr.ro

Direcția Gestionare Fonduri Comunitare pentru Turism

Organismul Intermediar pentru Turism

Bd. Dinicu Golescu Nr.38, sector 1, București

Telefon: 0372 144 000

Fax: 0372 144 001

© 2011 UAT TATARUSI

Investim în viitorul tău!

Proiect selectat în cadrul Programului Operațional Regional și co-finanțat de Uniunea Europeană prin Fondul European pentru Dezvoltare Regională.

Valorificarea potențialului turistic al rezervației
forestiere „Tătăruși” din comuna Tătăruși, județul Iași

U.A.T. Tătăruși

octombrie 2011

Conținutul acestui material nu reprezintă în mod obligatoriu poziția oficială a Uniunii Europene sau a Guvernului României.